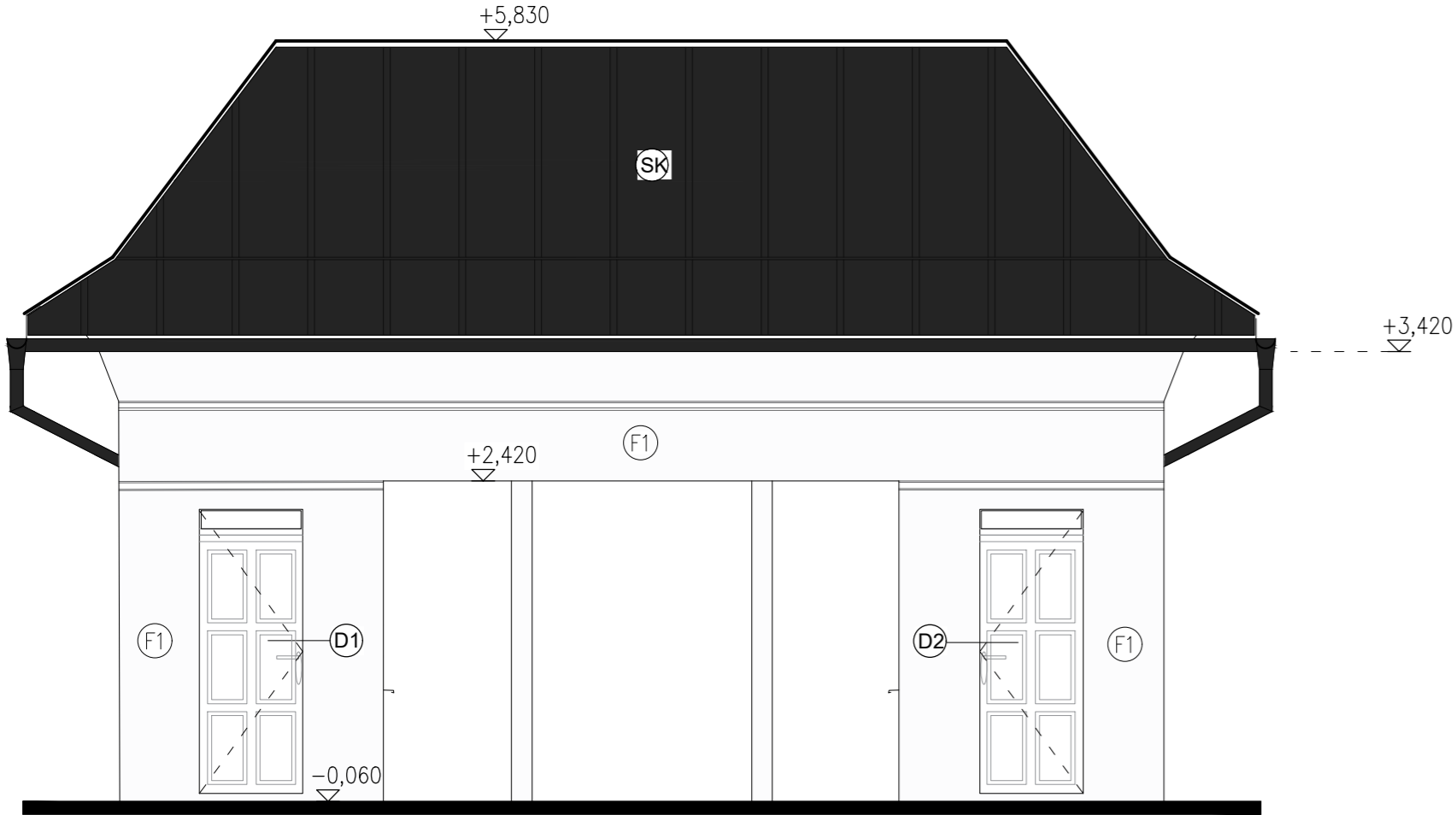


POHLED VÝCHODNÍ



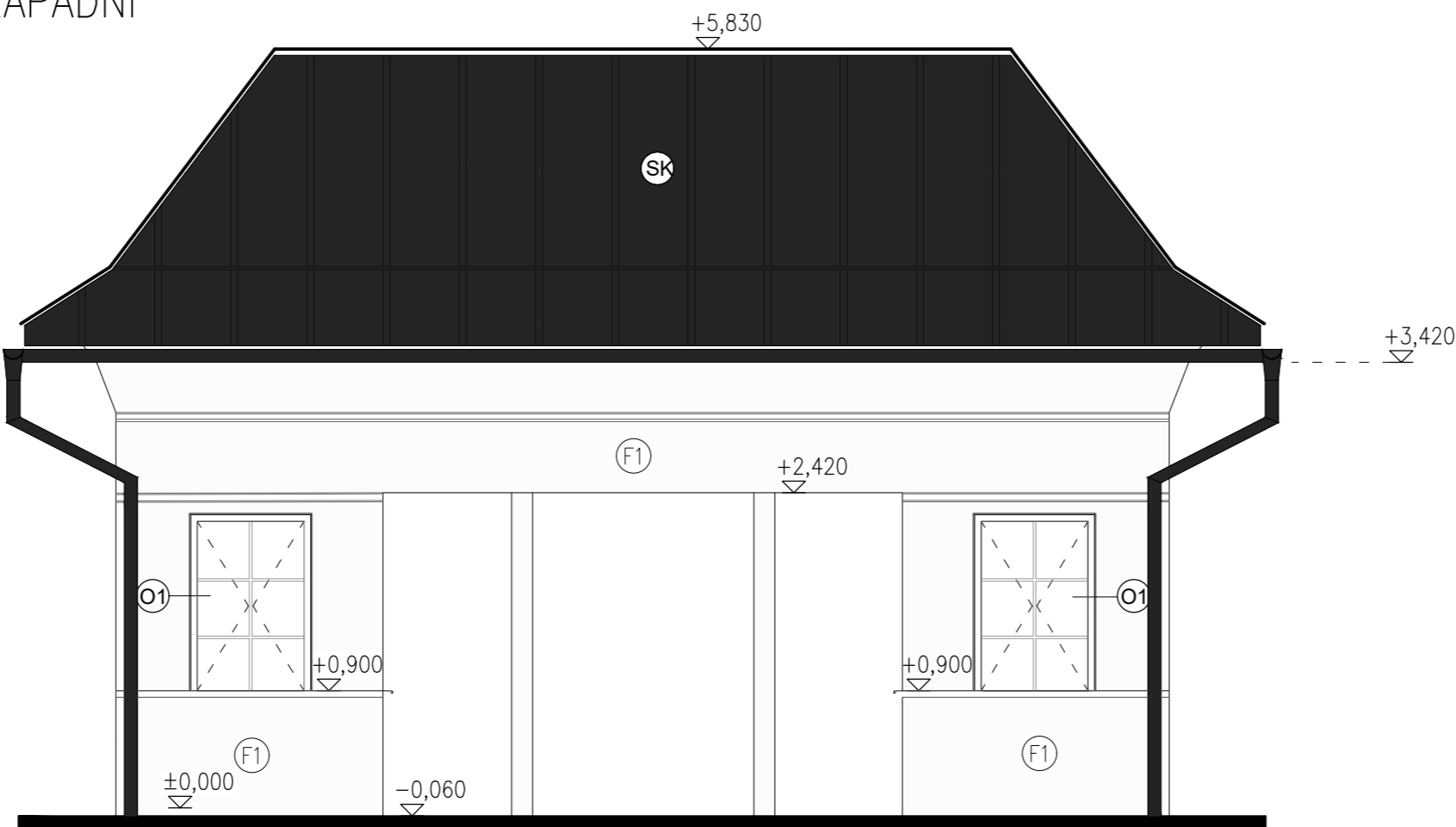
POHLED JIŽNÍ



POHLED SEVERNÍ



POHLED ZÁPADNÍ



#### VÝPLNĚ OTVORŮ

- ①1 DŘEVĚNÉ OKNO OTEVÍRÁVÉ DVOUKŘÍDLÉ S IZOLAČNÍM DVOJSKLEM 850/1300 BUDOU VYROBENY A OSAZENY NOVĚ SE STEJNÝM ČLENĚNÍM A ZBAVENÉ KOVOVÝCH MŘÍŽÍ, BARVA BILÁ
- ①1 VCHODOVÉ DVEŘE DŘEVĚNÉ PLNÉ JEDNOKŘÍDLOVÉ PRAVÉ 830/2050 SE SVĚTLÍKEM BUDOU VYROBENY A OSAZENY NOVĚ SE STEJNÝM ČLENĚNÍM A BUDOU ZBAVENY KOVOVÝCH MŘÍŽÍ, BARVA BILÁ
- ①2 VCHODOVÉ DVEŘE DŘEVĚNÉ PLNÉ JEDNOKŘÍDLOVÉ LEVÉ SE SVĚTLÍKEM, 830/2050, BUDOU VYROBENY A OSAZENY NOVĚ SE STEJNÝM ČLENĚNÍM A BUDOU ZBAVENY KOVOVÝCH MŘÍŽÍ, BARVA BILÁ
- ③K PŮVODNÍ STŘEŠNÍ KRYTINA Z ASFALTOVÉHO ŠINDELE BUDE NAHRAZENA NOVOU. NOVÁ STŘEŠNÍ KRYTINA BUDE PLECHOVÁ ČERNÁ – FALCOVANÁ KRYTINA SE STOJATÝMI DRÁŽKAMI, BARVA ČERNÁ MATNÁ
- ①1 NOVÁ FASÁDA – BARVA BILÁ

#### ŘEŠENÍ OPRAVY FASÁDY

##### PŘED PROVEDENÍM NOVÝCH VRSTEV:

- PŘÍPRAVA PODKLADU
- LOKALIZACE DUTÝCH MÍST, JEJICH OZNAČENÍ A PROŘEZÁNÍ AŽ NA ZDIVO V PRAVIDELNÝCH TVARECH (ČTVERCE, OBDÉLNÍKY)
- PROŠKRÁBAT SPÁRY
- MECHANICKY ODSTRANIT PRACH
- ODSTRANĚNÍ VŠECH SEPARUJÍCÍCH SE ČASTÍ A MÍST
- OPLÁCHNOUT CELOU FASÁDU TLAKOVOU VODOU

##### LOKÁLNÍ OPRAVY V MÍSTĚ ODSTRANĚNÝCH OMÍTEK NA ZDIVO:


- PODHOZ tl.5mm
- JÁDROVÁ VÁPENOCEMENTOVÁ OMÍTKA tl.25mm PRO SROVNÁNÍ STÁVAJÍCÍHO POVRCHU

##### OPRAVY V ZÓNÁCH VLHKOSTI A ZASOLENÍ:

- PROŠKRÁBÁNÍ SPAR DO HLOUBKY 2cm
- SANAČNÍ PODHOZ tl.5mm
- SANAČNÍ JÁDROVÁ OMÍTKA tl.20mm

##### SKLADBA ÚPRAVY FASÁDY:

- CELOPLOŠNÝ NÁTĚR HLOUBKOVÝM ZPEVŇOVAČEM OMÍTEK
- CELOPLOŠNÁ PENETRACE PRO SILIKÁTOVÉ BARVY
- PROBARVENÁ SILIKÁTOVÁ OMÍTKA (BARVA BILÁ) tl.3mm

<div><div>REFUEL WORKS .COM</div><div>refuel s.r.o Malenická 2, 148 00 Prague, Czech republic, EU www.refuelworks.com</div></div>	
číslo projektu	215
název projektu	Západní vstupní prostranství do areálu Kamencového jezera – B1 Přemyslova
lokace	Přemyslova, Chomutov
investor	Statutární město Chomutov Zborovská 4602, 430 28 Chomutov
autoři	Ing. arch. Zbynek Ryška, Ing. arch. Jan Skoupý, Ing. arch. Denisa Kyselicová
stupeň projektu	DPS Dokumentace pro provedení stavby
HIP	Ing. arch. Zbyněk Ryška +420 736 605 107 zbynek@refuel.cz <small>© 2012 refuel s.r.o. Všechny práva vyhrazena. Dokumentace je chráněna autorským právem. Vytvoření kopie, zveřejnění nebo poskytnutí třetím stranám je bez výslovného souhlasu autora zakázáno.</small>
část dokumentace	D.1.1. Stavebně architektonické řešení
Odpovědný projektant Pavel Šrytr, aut.tech. ČKAIT 0300974	
projektant části Irena Duchková, duchkova@kapatelier.cz	
<div><div></div><div>KAP atelier</div><div>KAP atelier s.r.o. Revoluční 36/2, 430 02 Chomutov tel.: 474 652962, 777 290173 e-mail: kapatelier@kapatelier.cz</div></div>	
měřítko	číslo paré
jednotky	Metrický system <small>Pokud není uvedeno jinak, všechny rozměry jsou v milimetrech.</small>
název	číslo
SO 05a Vstupní objekt Pohledy - nový stav	D.1.1. 09